

Glauben leben –
Räume schaffen



Neubauprojekt Kreuzkirche Lüdenscheid

Wo stehen wir und
wo wollen wir hin?



Was bisher geschah...

Meilensteine

- 2005: Erste Überlegungen
- April 2008: Erste Informationen an die Gemeinde
- Nov. 2008: Entscheidung zum Neubau (Presbyterium)
- Sept. 2009: Kick-off-Veranstaltung
- Dez. 2010: Baugenehmigung
- 13.06.2011: Gemeinde-Versammlung

Auf der Zielgeraden...

Ein Viertel der notwendigen Gelder fehlen uns noch

Am 13.06.2011

674.200 €



Weitere Spendeneingänge bis heute:

- Einzelspenden rd. - 8.249 €
- Dauerspenden rd. - 9.015 €
- Bildungsspenden rd. - 1.598 €
- Autoversteigerung - 3.100 €
- Autowaschaktion - 292 €

Stand (23.09.2011)

651.936 €

Auf unterschiedlichen Wegen gemeinsam zum Ziel...

Einzelspender – Dauerspender

Aktueller Spendenstand: 339.064 €

Einzelspender

Anzahl: **337**

Betrag (inkl. Großspenden): **280.964 €**



Dauerspender

Anzahl: **87**

Betrag: **58.100 €**

Aktuell fehlende Summe: 651.936,-€!!!



Sometimes we need your help

Wie kann es weitergehen?

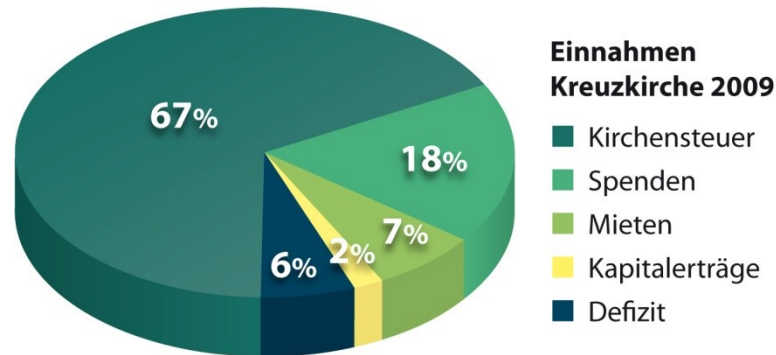
Ergebnisse des Werkstatt-Tages

Projektideen gesammelt, AGs gegründet:

- Autowaschaktion (10.09.2011, Erlös 292,-€)
- Sponsorenlauf (15.10.2011)
- Spenden durch Gemeinschaftserlebnis (Busfahrten)
- Geld statt Geschenke
- AG - „Initiative Baubeginn Frühjahr 2012“

Initiative Baubeginn Frühjahr 2012

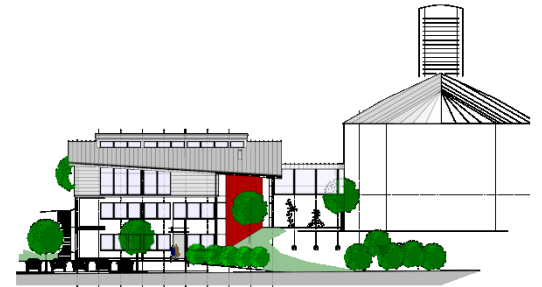
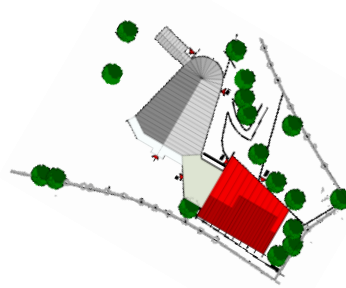
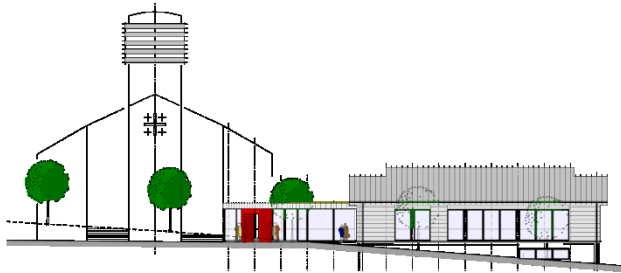
- Jetzt für Gemeindearbeit im neuen Gemeindezentrum
- Jetzt bauen - billiger wird´ s nicht
- Jetzt sind wir dran - Der Kirchenkreis unterstützt uns nach Möglichkeit - aber von unseren Spenden hängt das Projekt ab



- Jetzt ich/wir: Ich entscheide mich, das Projekt mit nach vorne zu bringen. Weil ich glaube, dass Gott in dem neuen Haus mit uns Gutes bewegen will.

„Ein Blick in die Zukunft“

Welche Perspektiven bietet das neue Gemeindehaus?



- Auffallend, freundlich, offen, einladend, jeden willkommen heißend
- Für alle Generationen, Schichten und Nationalitäten
- Barrierefrei
- Begegnungsort in unserem Viertel
- Ein Ort, wo Gottes Liebe erfahrbar werden kann

651.936,-€ - „Teile den Elefanten“

Jetzt für das neue Haus - jetzt bauen - jetzt sind wir dran - jetzt ich

200 Haushalte/Personen spenden	-> ca. 3260,00 € Einmalzahlung pro Haushalt
	-> ca. 136,00 € pro Monat über 2 Jahre
	-> ca. 91,00 € pro Monat über 3 Jahre
500 Haushalte/Personen spenden	-> ca. 1304,00 € Einmalzahlung pro Haushalt
	-> ca. 54,30 € pro Monat über 2 Jahre
	-> ca. 36,00 € pro Monat über 3 Jahre
1000 Haushalte/Personen spenden	-> ca. 652,00 € Einmalzahlung pro Haushalt
	-> ca. 27,00 € pro Monat über 2 Jahre
	-> ca. 18,00 € pro Monat über 3 Jahre

3400 Haushalte gehören zur Kreuzkirche -> 192,00 € Einmalzahlung pro Haushalt
-> 8,00 € pro Monat über 2 Jahre

Jetzt ich - spenden, wenn's passt

Entdecke die Möglichkeiten

- Einfache Überweisung
- Geld statt Geburtstagsgeschenke
- Freunde/Bekannte nach Jahresendspende für den guten Zweck der Kreuzkirche fragen
- Spenden durch Verzicht
- Vorgezogene Weihnachtsspende

Jetzt ich - Dauerspender werden

Entdecke die Möglichkeiten

- Überweisung per Dauerauftrag oder Lastschrift (monatlich)
- Verpflichtung über einen festen Zeitraum von 2-3 Jahren...

**„Jetzt sind wir dran -
ab auf die Zielgerade“**



Neubau Gemeindehaus Kreuzkirche

Dafür stehe ich....



Spendengipfel - Tag der Entscheidung

Jetzt für das neue Haus

jetzt bauen

jetzt sind wir dran

jetzt ich

Am 06.11.2011 im Gottesdienst der Kreuzkirche

Zuguterletzt....

- **Jeder** Betrag hilft
(auch der Kauf über www.bildungsspender.de)
- **Jede** Spendenaktivität hilft
- **Je eher** der Gesamtbetrag zusammenkommt,
desto stabiler die Bausumme
- **Jede** persönliche Aktion ist uns wichtig, teilen Sie uns diese mit.

Wer loslässt, wird nicht ärmer.
Im Gegenteil: er bekommt die
Hände frei für etwas Neues.

Jürgen Werth



Jede Spende hilft, dem Ziel
ein Stück näher zu kommen!

Seien Sie dabei!!